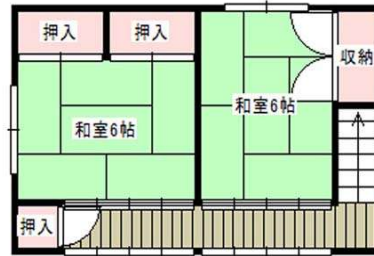
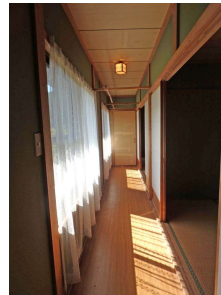


穏やかな田舎暮らしはいかがですか？ゆとりある敷地で大自然での暮らしが実現します。A143



※これとは別に239.3㎡の牛舎があります

図面と現況に相違がある場合は現況を優先とします



売中古一戸建住宅

物件種目	売中古一戸建住宅			
最寄駅	姫新線中国勝山駅			
間取り	5DK			
価格	530万円			
所在地	真庭市鉄山893			
交通	姫新線中国勝山駅 自動車利用28分 米子自動車道湯原ICから 車で23分			
土地積	公簿1725.25㎡(521.88坪)	私道面積		
建物	構造	木造	規模	2階建
	建物面積	134.36㎡		
	間取内訳	別に239.3?の牛舎があります		
土地権利	所有権	地目	宅地	
都市計画	区域外	用途地域		
建ぺい率		容積率		
他の法令上の制限				
築年月	平成2年9月	駐車場	有	
現況	空家	引渡日	即時	
建築確認番号				
接道状況	西側(公道)幅員10m			
設備				
備考	敷地内に一部農地があります(農業委員会の許可が必要な場合もあります)農地の賃貸、売買についても応相談です。			



(公社)岡山県宅地建物取引業協会 岡山県知事免許(2)第0005364号

家・土地・別荘の売買・管理は

タカミ不動産(有)

真庭市蒜山上福田815-3

TEL 0867-66-3098

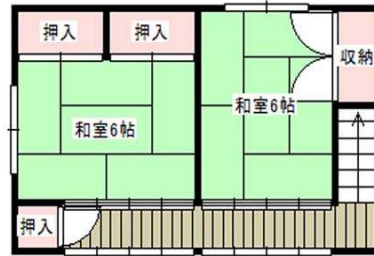
客付会社様へ

■手数料:

■取引態様: 専属専任媒介

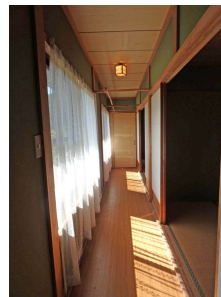
■情報公開日: 2020年10月3日

穏やかな田舎暮らしはいかがですか？ゆとりある敷地で大自然での暮らしが実現します。A143



※これとは別に239.3㎡の牛舎があります

図面と現況に相違がある場合は現況を優先とします



売中古一戸建住宅

物件種目	売中古一戸建住宅			
最寄駅	姫新線中国勝山駅			
間取り	5DK			
価格	530万円			
所在地	真庭市鉄山893			
交通	姫新線中国勝山駅 自動車利用28分 米子自動車道湯原ICから 車で23分			
土地積	公簿1725.25㎡(521.88坪)	私道面積		
建物	構造	木造	規模	2階建
	建物面積	134.36㎡		
	間取内訳	別に239.3?の牛舎があります		
土地権利	所有権	地目	宅地	
都市計画	区域外	用途地域		
建ぺい率		容積率		
他の法令上の制限				
築年月	平成2年9月	駐車場	有	
現況	空家	引渡日	即時	
建築確認番号				
接道状況	西側(公道)幅員10m			
設備				
備考	敷地内に一部農地があります(農業委員会の許可が必要な場合もあります)農地の賃貸、売買についても応相談です。			



(公社)岡山県宅地建物取引業協会 岡山県知事免許(2)第0005364号

家・土地・別荘の売買・管理は

タカミ不動産(有)

真庭市蒜山上福田815-3

TEL 0867-66-3098

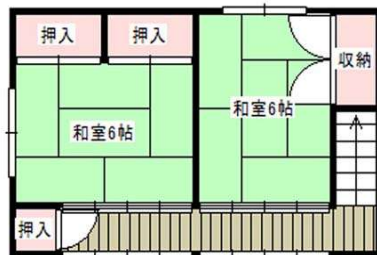
客付会社様へ

■手数料:

■取引態様: 専属専任媒介

■情報公開日: 2020年10月3日

穏やかな田舎暮らしはいかがですか？ゆとりある敷地で大自然での暮らしが実現します。A143



※これとは別に239.3㎡の牛舎があります

図面と現況に相違がある場合は現況を優先とします



物件種目	売中古一戸建住宅			
最寄駅	姫新線中国勝山駅			
間取り	5DK			
価格	530万円			
所在地	真庭市鉄山893			
交通	姫新線中国勝山駅 自動車利用28分 米子自動車道湯原ICから 車で23分			
土地積	公簿1725.25㎡(521.88坪)	私道面積		
建物	構造	木造	規模	2階建
	建物面積	134.36㎡		
	間取内訳	別に239.3?の牛舎があります		
土地権利	所有権	地目	宅地	
都市計画	区域外	用途地域		
建ぺい率		容積率		
他の法令上の制限				
築年月	平成2年9月	駐車場	有	
現況	空家	引渡日	即時	
建築確認番号				
接道状況	西側(公道)幅員10m			
設備				
備考	敷地内に一部農地があります(農業委員会の許可が必要な場合もあります)農地の賃貸、売買についても応相談です。			



(公社)岡山県宅地建物取引業協会 岡山県知事免許(2)第0005364号

家・土地・別荘の売買・管理は

タカミ不動産(有)

真庭市蒜山上福田815-3

TEL 0867-66-3098

客付会社様へ

■手数料:

■取引態様: 専属専任媒介

■情報公開日: 2020年10月3日