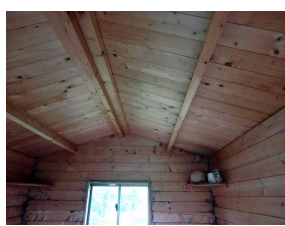
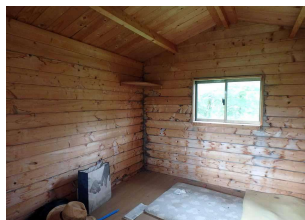
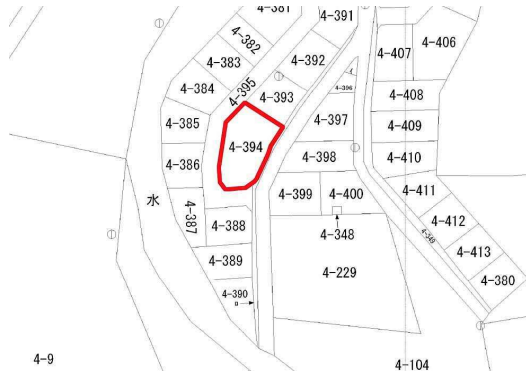


水道すぐ使えます。コンパクトな古家有ります。日当たり良好 A169



物件種目	<b>売土地</b>		
最適用途	別荘用地		
最寄駅	吉森バス停		
土地積	公簿300㎡(90.75坪)	私道面積	
価格	<b>180万円</b>	3.3㎡単価	1.98万円
所在地	真庭市蒜山上長田4-394		
交通	吉森バス停 徒歩2900m 米子自動車道 蒜山ICまで 車で15分		
土地権利	所有権	地目	原野
都市計画	区域外	用途地域	
建ぺい率		容積率	
他の法令上の制限			
地勢			
引渡条件	現況渡		
現況	古家あり	引渡日	即時
接道状況	東側 (私道) 幅員5m 南側 (私道) 幅員5m		
設備	側溝		
備考	別荘地内で共同使用の井戸からの給水が可能です。蛇口も設置されています。		



(公社)岡山県宅地建物取引業協会 岡山県知事免許(2)第0005364号

家・土地・別荘の売買・管理は  
**タカミ不動産(有)**

真庭市蒜山上福田815-3  
TEL 0867-66-3098

客付会社様へ
--------

- 手数料:
- 取引態様: 専属専任媒介
- 情報公開日: 2021年9月16日