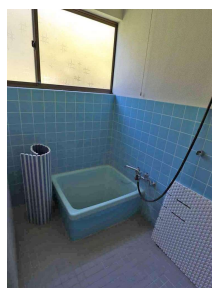
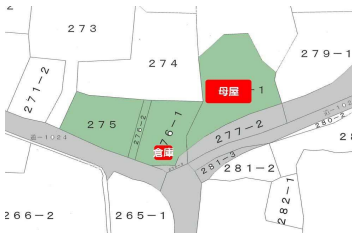
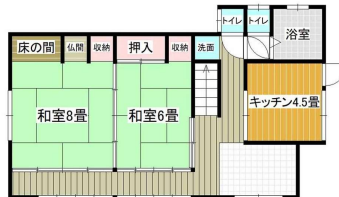
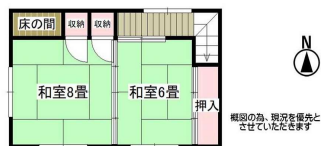


定住向き戸建て。スーパーまで徒歩圏内で便利。飛び地297㎡の平地もあります。A222



物件種目	売中古一戸建住宅		
最寄駅	淵の上バス停		
間取り	4DK		
価格	630万円		
所在地	真庭市蒜山上長田277-1 蒜山上長田 定住向き戸建て		
交通	淵の上バス停 徒歩450m 米子自動車道 蒜山ICまで 車で12分		
土地面積	公簿758.96㎡(229.58坪)	私道面積	
建物	構造	木造	規模 2階建
	建物面積	109㎡	
間取内訳			
土地権利	所有権	地目	宅地
都市計画		用途地域	
建ぺい率		容積率	
他の法令上の制限			
築年月	昭和62年4月	駐車場	有
現況	空家	引渡日	相談
建築確認番号			
接道状況	南側 (公道)		
設備	電気・上水道・側溝・汲取・バス・トイレ別・洗面台		
備考	【水道】公営水道【汚水】汲み取り【雑排水】側溝等 【その他】公共樹を設置済みです。将来的には接続をお願いします		



(公社)岡山県宅地建物取引業協会 岡山県知事免許(2)第0005364号

家・土地・別荘の売買・管理は
タカミ不動産(有)

真庭市蒜山上福田815-3
TEL 0867-66-3098

客付会社様へ

- 手数料:
- 取引態様: 専属専任媒介
- 情報公開日: 2024年7月23日