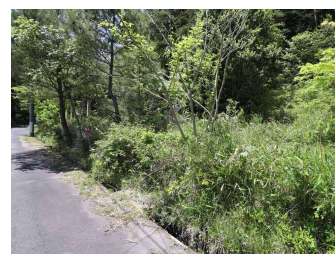
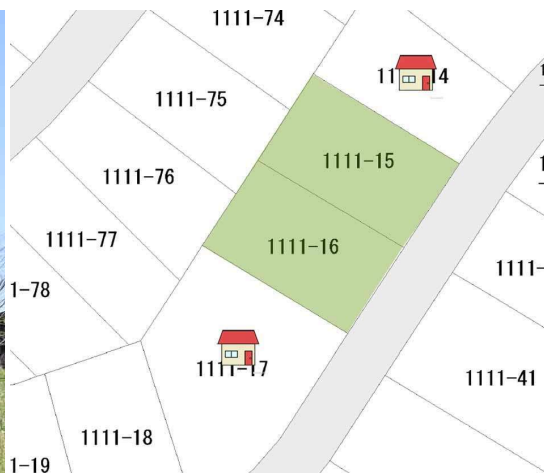


南側に傾斜しており、日当たり良好の別荘地の一画です。C133



売土地

別荘用地

蒜山振興局バス停

土地積	公簿332㎡(100.43坪)	私道面積	
価格	350万円	3.3㎡単価	3.48万円

所在地 真庭市蒜山東茅部1111-15 1111-16

交通 蒜山振興局バス停 徒歩2900m
米子自動車道 蒜山ICまで 車で10分

土地権利	所有権	地目	山林
都市計画	区域外	用途地域	
建ぺい率		容積率	
他の法令上の制限			
地勢			
引渡条件	現況渡		
現況	更地	引渡日	即時
接道状況	南東側 幅員5m		
設備			
備考			



(公社)岡山県宅地建物取引業協会 岡山県知事免許(2)第0005364号

家・土地・別荘の売買・管理は

タカミ不動産(有)

真庭市蒜山上福田815-3

TEL 0867-66-3098

客付会社様へ

■手数料:

■取引態様: 専属専任媒介

■情報公開日: 2024年5月23日